

excellaTM
experience the excellence



कुटुम्बTM
APNA GHAR
APNON KE LIYE...



**उत्तर प्रदेश सरकार की
अफोर्डेबल हाऊसिंग पॉलिसी के अधीन**

Site Address : Near HCL IT City, Sultanpur Road Lucknow

WELCOME TO



अपना घर अपनों के लिए

हर आम इंसान को उसके सपने का आशियाना मिले यही प्रयास है हमारा । ग्रुप की महत्वाकांक्षी परियोजना है एक्सिला कुटुंब एक ऐसी जगह जहां आम इंसान के सपने साकार होते हैं जहां उसकी स्वाहिशों को पंख लग जाते हैं और जीवन एक उत्सव बन जाता है । 6.15 एकड़ में फैली इस योजना में 2 और 3 BHK के आरामदायक और अफोर्डेबल घर कुछ इस तरह डिजाइन किये गए हैं कि खुशियां हर जगह आपका स्वागत करती नजर आती हैं । एक्सिला कुटुंब में उत्तर प्रदेश सरकार की अफोर्डेबल हाऊसिंग पॉलिसी के अधीन लगभग 754 यूनिट्स प्रस्तावित हैं । जहाँ मौजूद है तमाम सुख सुविधाएँ जिनकी हर आम इंसान कल्पना करता है जिसे अपना घर कहने में आपको गर्व होगा ।

सूरज की पहली किरण के साथ सुबह की ताजगी में तड़के सवेरे की चहल कदमी वो भी कुदरत की गोद में, क्या कहने !! जब हर तरफ चिड़ियों की चहचहाहट के सिवा सब शांत हो । बड़े नसीब से मिलने वाला राजसी खुलापन जहां शानदार घरों को आधुनिक सुख सुविधाओं के ताने बाने से बुना गया है जहां विशाल खुली हरियाली देती है प्रदूषण से मुक्त आबो हवा । एक्सिला कुटुंब में आपका स्वागत है ।

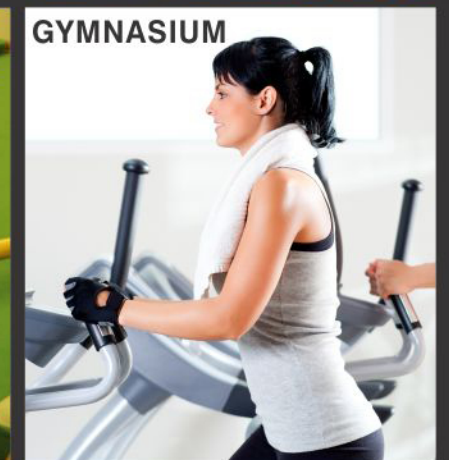
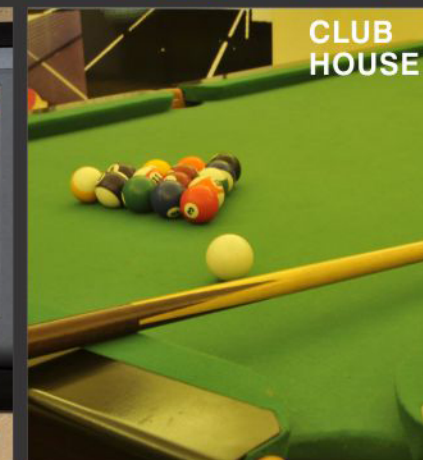
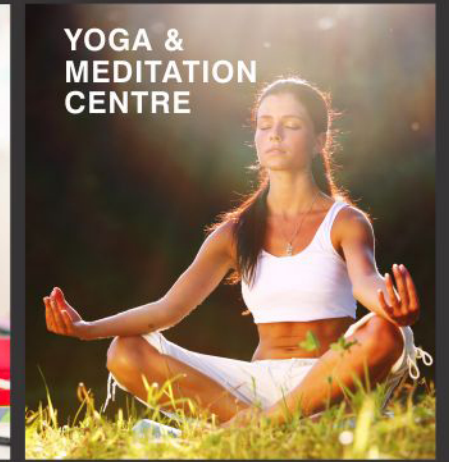
FRONT VIEW



SWIMMING POOL



AMENITIES





खेलो ताकि बचपन जिंदा रहे



Artistic Impression



गर्व कीजिये

कुटुंब सचमुच एक घर है जो आपकी लाइफस्टाइल के अनुरूप डिजाइन किया गया है जो दुनिया की भागदौड़ से दूर सुकून देता है। अपने बड़े और खुले कमरे में समा जाएं और इसके निर्माण की क्वालिटी और खूबियों पर गौर फरमायें। सच मानिये काम से घर लौटना आपका सबसे हसीं पल बन जाएगा।

ये इमारतें कुछ ऐसे तामीर हुई हैं की आज के जमाने का टेस्ट इसमें साफ झलकता है जब भी घर वापिस आएं गर्व से भर जायेंगे। कुटुंब सिर्फ रहने से कहीं बढ़कर एक गौरव की वजह बन जाएगा। कुटुंब का लेआउट अपने खुलेपन के लिए जाना जाता है। हर बिल्डिंग इस तरह बनी है जिससे धुप और हवा सबको भरपूर मिले। खिड़की से देखिये तो हर तरफ हरियाली दिल जीत लेती है। सुनियोजित और पर्याप्त पार्किंग स्पेस, चिन्हित ड्राइव वेज और रौशनी से नहाते खुले कॉमन एरियाज़ आपको देंगे एक ऐसा जहाँ जिसमे बस जाने को आप बेकरार हो जायेंगे।

excella™

कुटुम्ब™
APNA GHAR
APNON KE LIYE...



ENHANCING THE QUALITY OF LIFE

Excella is a Real Estate Conglomerate founded on the abiding doctrine of integrity, ambition and passion to deliver the top notch real estate solutions and contributing through developments that make us proud of our contribution in empowering the citizens of this country.

The Excella Team strives to create value for the investors and happiness for the consumers. Our philosophy is simple and adhering to which we are traditional in our values and morals but progressive and innovative when it comes to the technology and contemporary facets of developments.



Site Master Plan

LDA APPROVED



Map Not to Scale

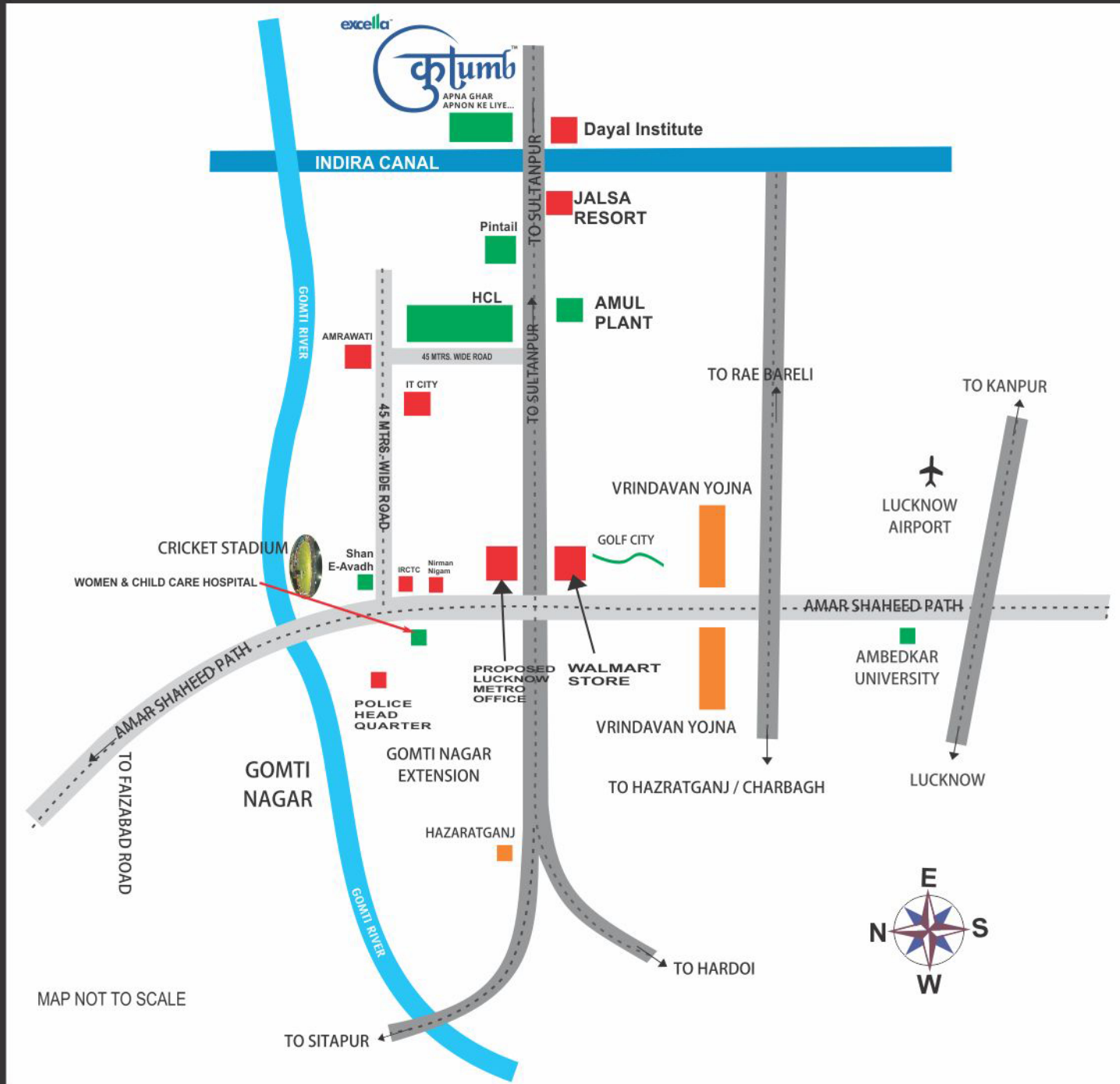
LOCATION MAP

LOCATION ADVANTAGE

- 05 Min. Drive to IT City
- 7 to 8 Min. Drive to Medanta Hospital
- 7 to 8 Min. Drive to International Cricket Stadium
- 10 Min. Drive to Gomti Nagar
- 15 Min. Drive to Sahara Hospital
- 15 Min. Drive to Wave Mall
- 20 Min. Drive to Lucknow Railway Station
- 20 Min. Drive to Hazratganj
- 25 Min. Drive to Airport

HOME TO CONNECTIVITY

The integral part of the project ensures that the interactive hotspots such as Health centers, Educational Institutions, Entertainment Hubs, and Shopping destinations are just at the minimal distance from your abode. Planning and execution of flawless expertise is fueled with efforts so that your dream home has everything which is efficient and rewarding in bringing satisfaction to your every-day life.

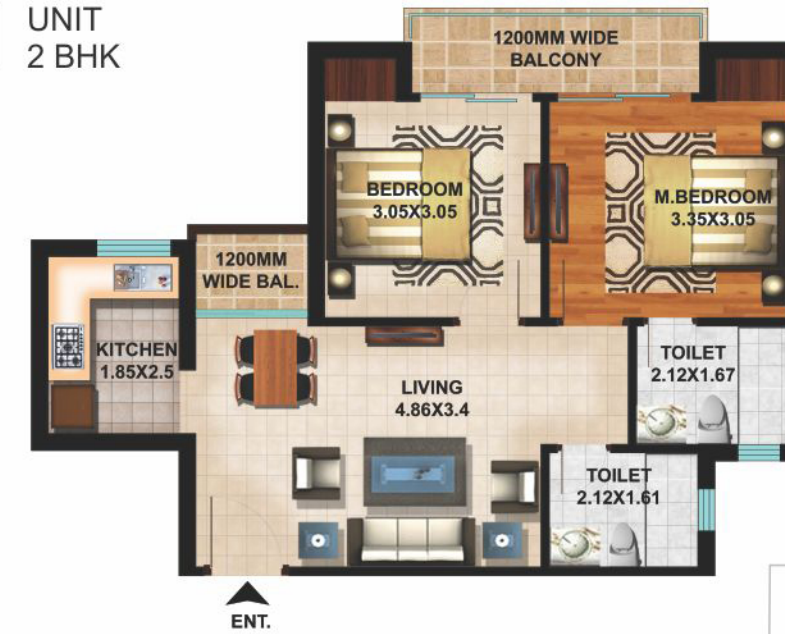


UNIT PLAN

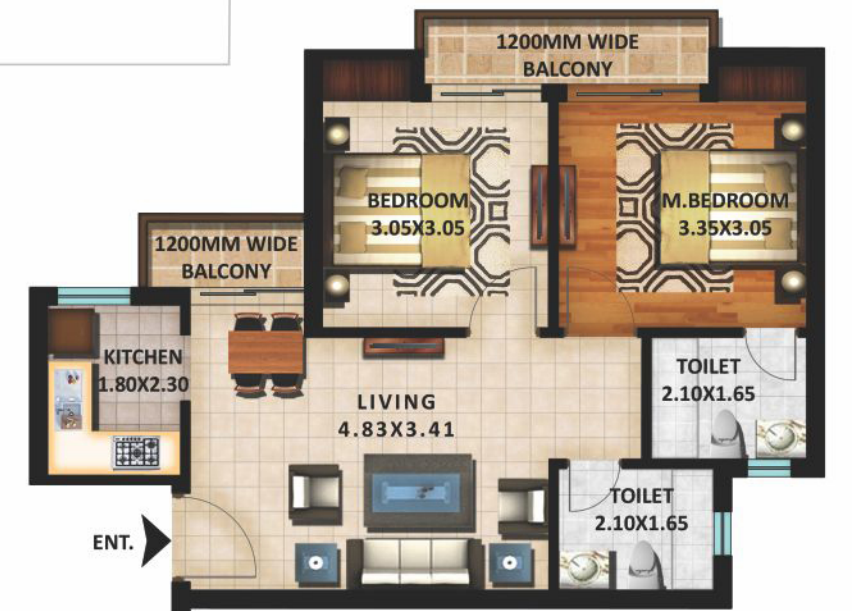
UNIT
2 BHK



UNIT
2 BHK

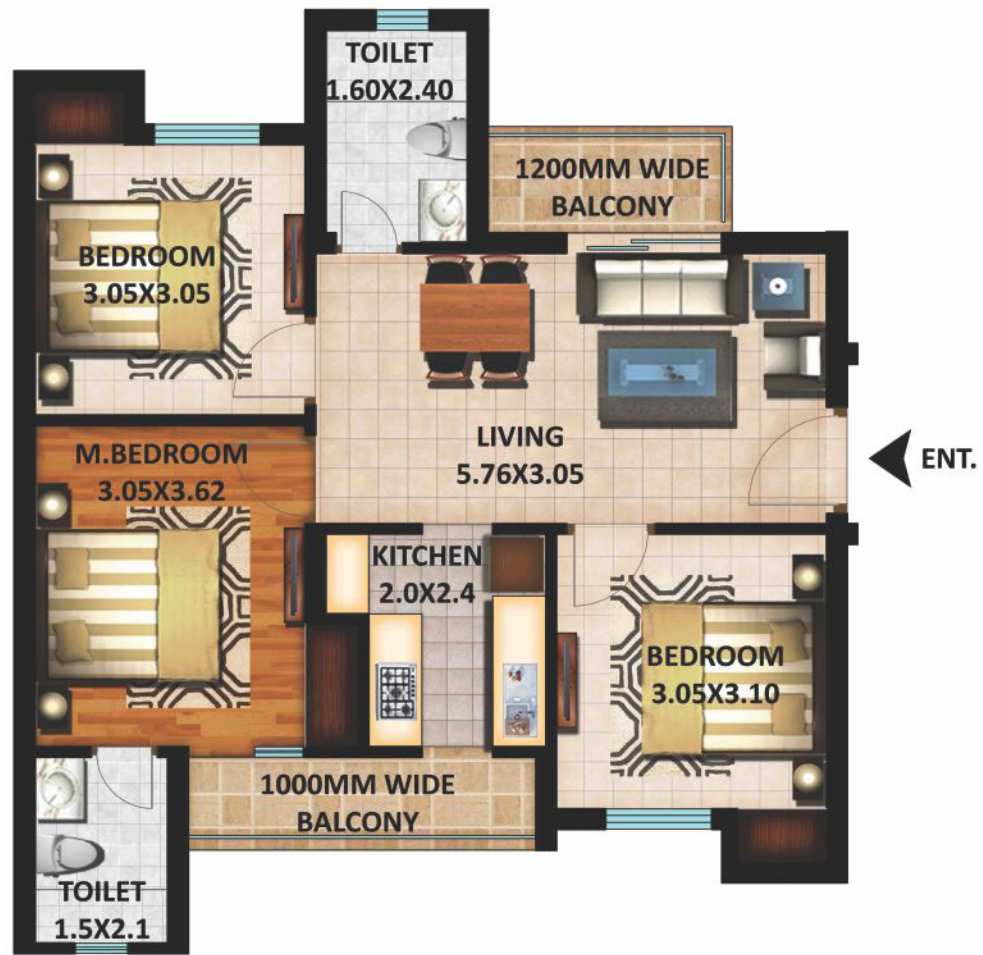


UNIT
2 BHK



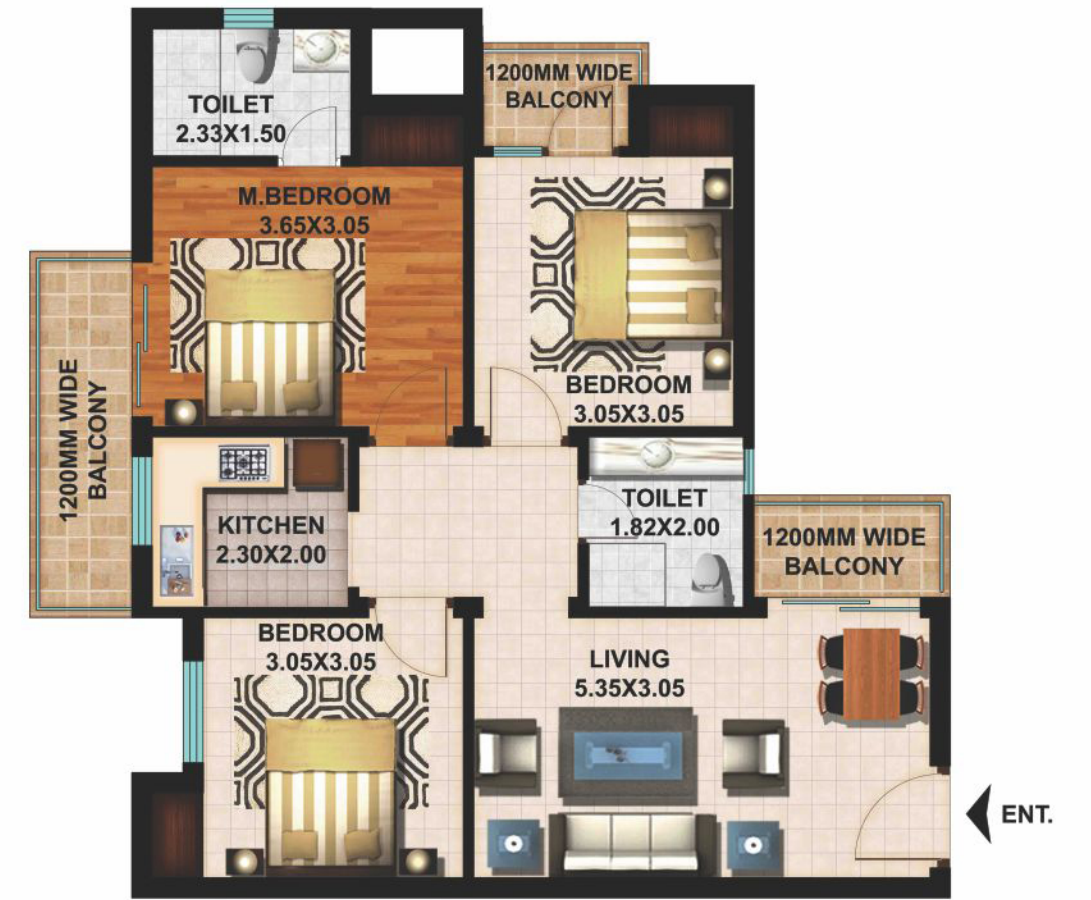
UNIT PLAN

UNIT
3 BHK

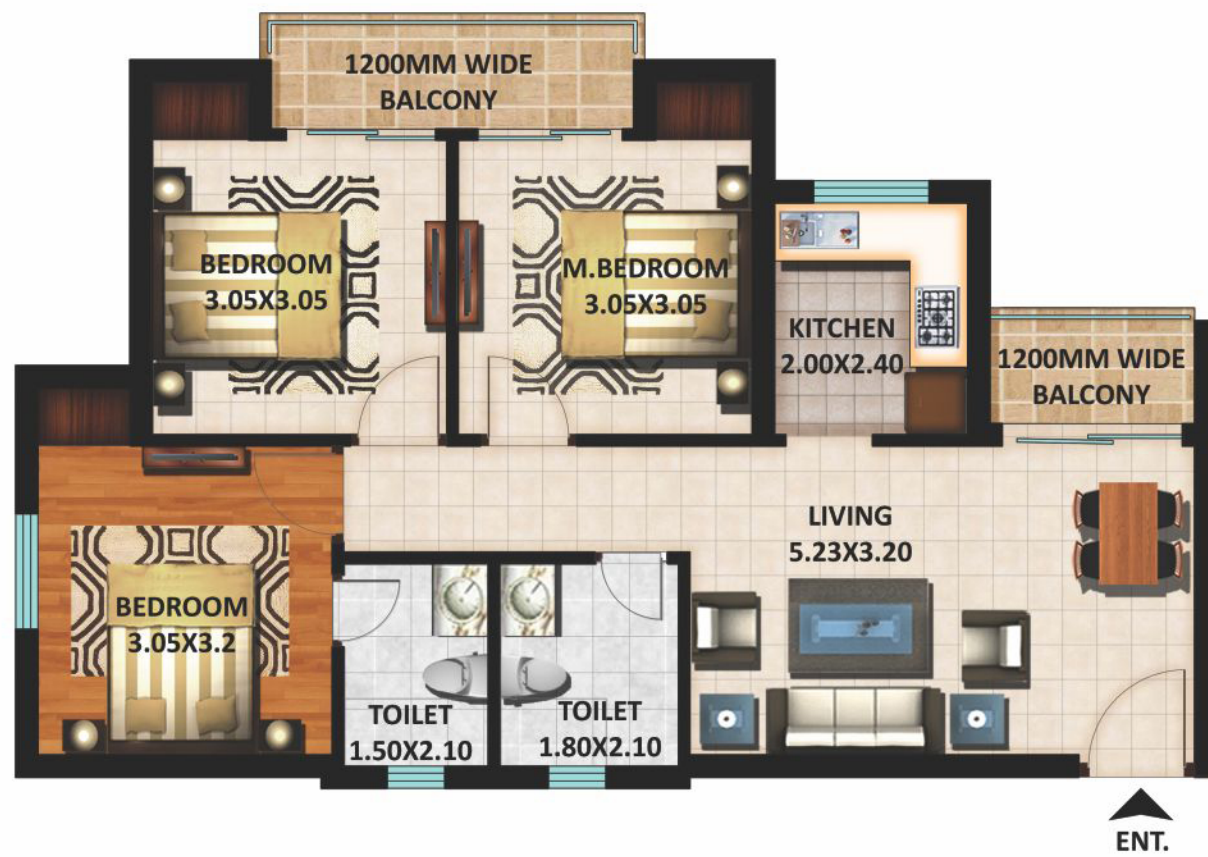


UNIT PLAN

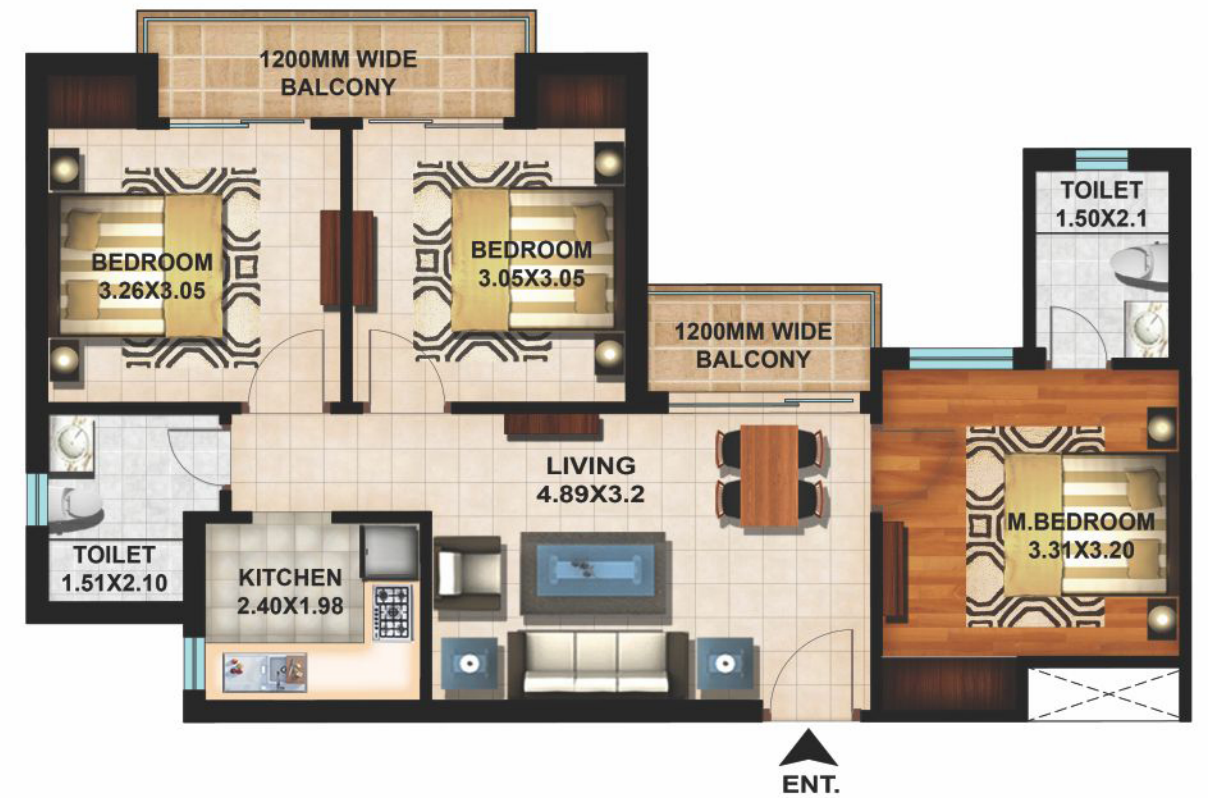
UNIT
3 BHK



UNIT
3 BHK



UNIT
3 BHK





EXCELLA INFRAZONE LLP

B-2/345 Vikas Khand, Gomti Nagar, Lucknow, UP - 226010 (India)

☎ +91 522 - 4959191 | ✉ info@excellainfra.in

🌐 www.excellainfra.in

पंजीकरण पुस्तिका इंडसइंड बैंक लखनऊ की सभी शाखाओं पर उपलब्ध है।

IndusInd Bank

Home Loan Available



Consultant
jsr.....
architecture. Interiors. pmc